

# センサーマウス

一般にストレスが高くなると脈拍が高くなる、指先の血流が減少して温度が下がる、発汗が活発となり湿度が高まると言われています。

呼吸、血圧、脈拍、体温、発汗とストレスの学術的相関は、現在研究が進められており、今後の成果が期待されています。

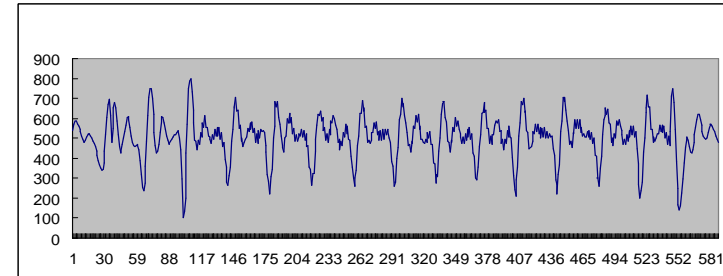
本製品はマウスに 毛細管脈流(脈拍)、温度、湿度のセンサーを取り付け、パソコンのUSBにつなぎ、マウス本来の機能を損なわずにパソコン作業中の上の三つのデータをリアルタイムでパソコンに取りこむことができます。

本製品をパソコンに取り付けることで事務、ゲーム、その他パソコンを使う方々のストレス変化をある程度定性的に把握することができます。

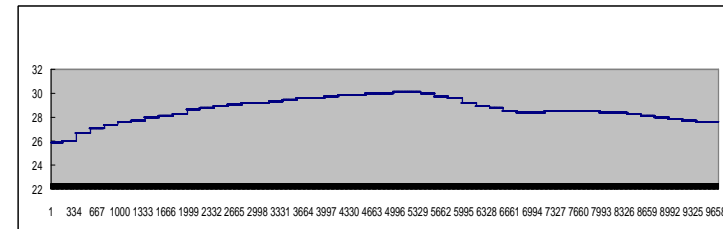


装置外観

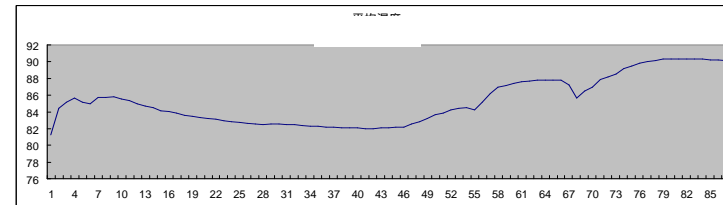
2007/4/12



指先脈流・・・Microsoft Excel への取り込み例



指先温度・・・Microsoft Excelへの取り込み例



指先湿度・・・Microsoft Excelへの取り込み例

本品を主に臨床心理学等、この分野の研究者、専門の方々に試験販売を始めました。お役に立てば幸いです。詳しくは下記にお問い合わせください。

有限会社テレビジネス  
229 0029 神奈川県相模原市弥栄 2-12-24  
Tel;042 730 3550 Fax;042 730 3553  
マーケティング担当 kurashima@tele.jp

